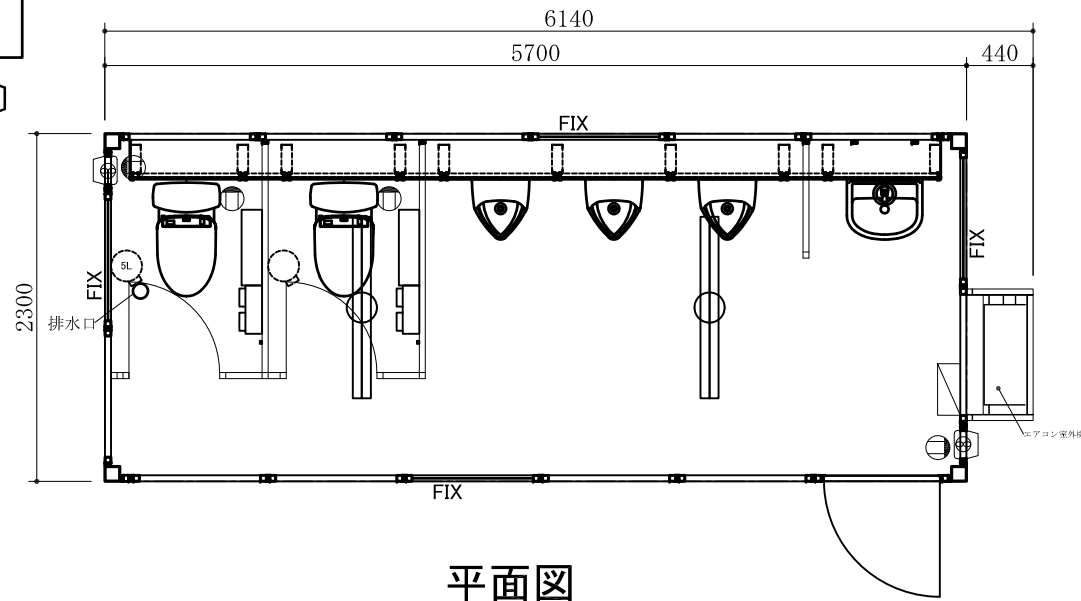


RTM(男子用)

[レックス様仕様]



平面図

連棟式ハウス

全長=5,878 壁外寸5,700

全幅=2,330 壁外寸2,300

全高=2,710 階高2,650

天井高=2,370

床面積=13.11m² (3.97坪)

重量=2100kg (標準間取り)

構造=軽量角型鋼管溶接

折畳み部ピンおよびボルト接合

屋根=長尺カラー鋼板断熱パネル20mm葺き t=0.35+20mm

天井=耐水化粧合板4mm張り

壁パネル=内外面共カラー鋼板t=0.35 発泡硬質ウレタン
40mm注入断熱パネル

床板=耐水塗装合板12mm張り 長尺シート2mm貼り

換気扇=150mm換気扇ウエザーカバー付き*2カ所

蛍光灯=蛍光灯40W2灯若しくはLED照明*2カ所 埋込型

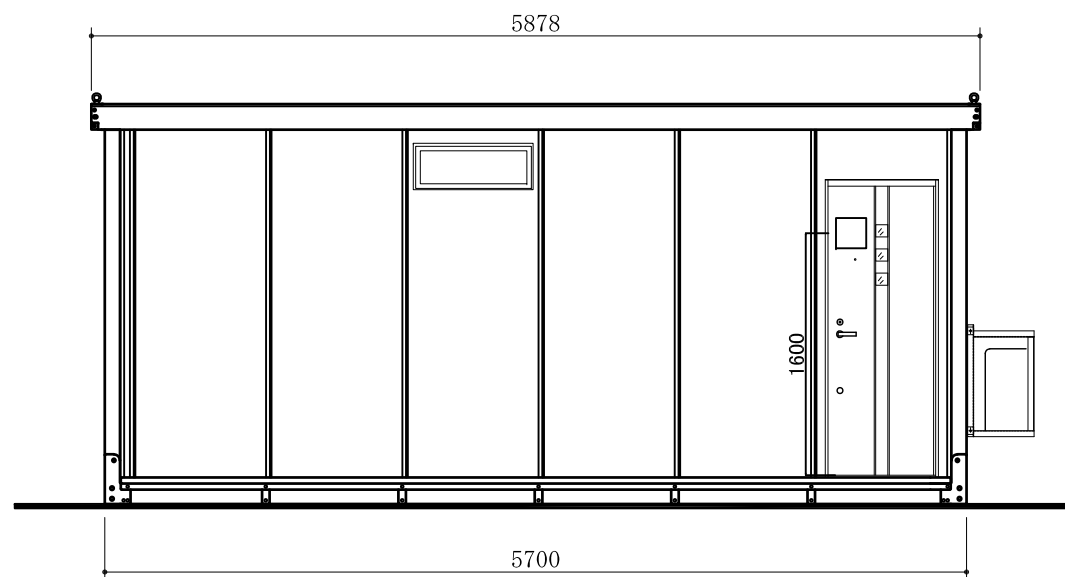
配線ブレーカ=30A

電源コンセント=袖パネル2口*1カ所 天井1口*対角2カ所

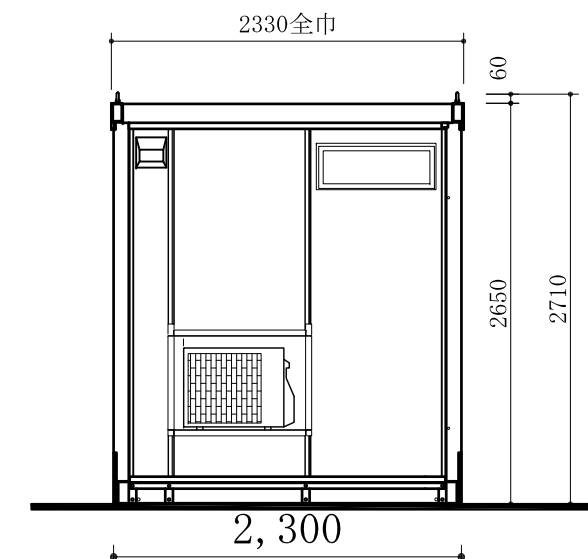
単棟の標準パネル=壁パネ*10枚 (900) エアコンパネ*1枚 (900)

換気扇袖パネ*2枚 (250) エントパネ*2枚 (80)

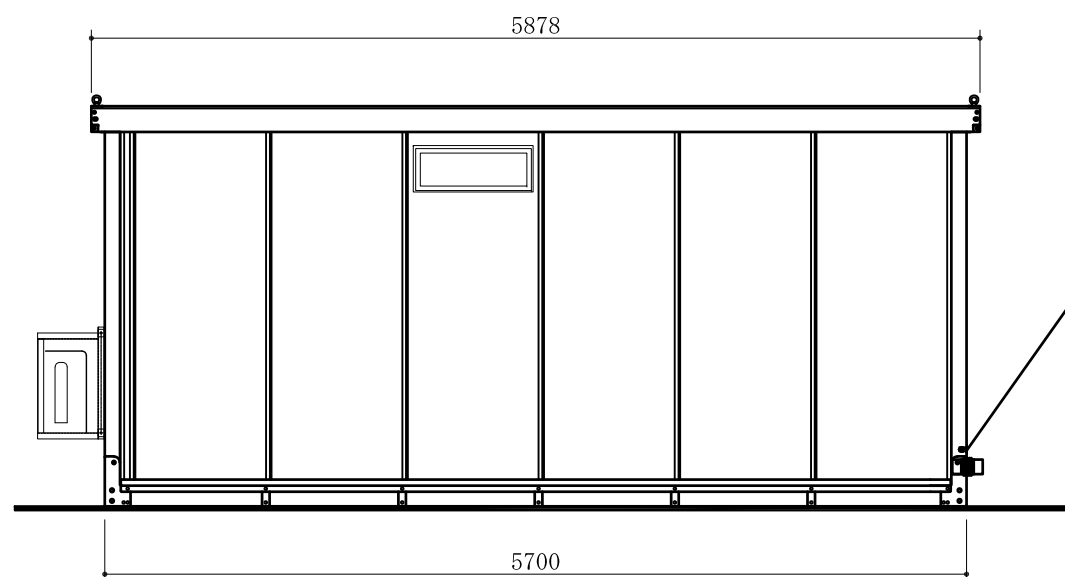
ランマ窓パネ*4枚 (900) アパートドアパネ*1枚 (900)



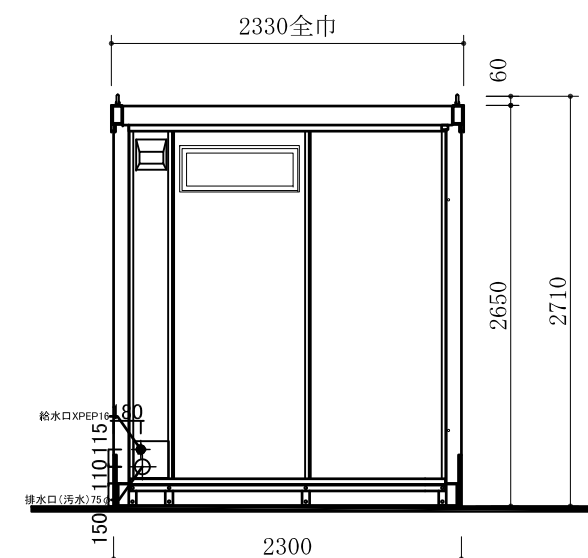
桁側立面図



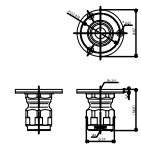
妻側立面図



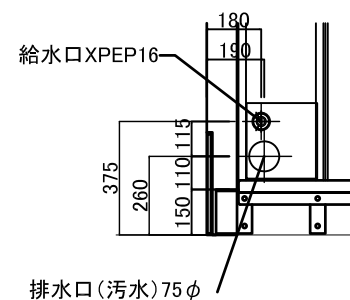
桁側立面図



妻側立面図



ダブルロックジョイント(WJ型)
(オンダ製作所)



備品リスト	
棚付二連紙巻器	2ヶ
フック付棚	2ヶ
コートフック	2ヶ
センサーライト	3ヶ
除菌クリーナー	2ヶ
ペールボックス	2ヶ
入口ドア リジェーロV	
ダークグレー右吊元	1台

計画名 トイレハウス(NOIA410)	訂正	△ 鈴木	2024. 2. 8	エアコン位置追加	一級建築士事務所 株式会社 オオマチワールド 本社/〒983-0006 仙台市宮城野区白鳥2-30-46 TEL. (022) 387-1080 FAX. (022) 786-0233	作図	盛田	2017. 4. 6	図面名 平、立面図	縮尺 (A3) 1/50 No, 1A男	1
	△					検図	-	-			
	△					承認	-	-			
	△										